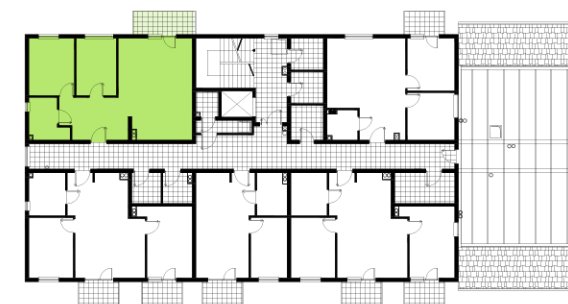


**B** BUDYNEK  
**3** PIĘTRO  
**29** MIESZKANIE



ZESTAWIENIE POWIERZCHNI UŻYTKOWEJ	
29.1 Salon-kuchnia	<b>28,20</b> m <sup>2</sup>
29.2 Pokój	<b>9,20</b> m <sup>2</sup>
29.3 Pokój	<b>10,40</b> m <sup>2</sup>
29.4 Łazienka	<b>5,40</b> m <sup>2</sup>
29.5 Przedpokój	<b>10,60</b> m <sup>2</sup>
29.6 Balkon	<b>5,10</b> m <sup>2</sup>

**63,80 m<sup>2</sup>**  
 + balkon 5,10 m<sup>2</sup>