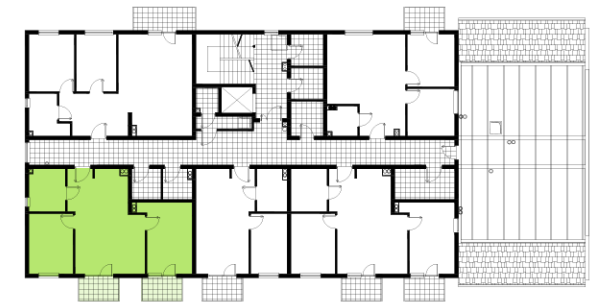


**B** BUDYNEK    **3** PIĘTRO    **28** MIESZKANIE



ZESTAWIENIE POWIERZCHNI UŻYTKOWEJ

28.1 Salon-kuchnia	<b>24,10</b> m <sup>2</sup>
28.2 Pokój	<b>10,70</b> m <sup>2</sup>
28.3 Pokój	<b>13,40</b> m <sup>2</sup>
28.4 Łazienka	<b>6,10</b> m <sup>2</sup>
28.5 Przedpokój	<b>3,20</b> m <sup>2</sup>
28.6 Balkon	<b>3,25</b> m <sup>2</sup>
28.7 Balkon	<b>3,25</b> m <sup>2</sup>

**57,60 m<sup>2</sup>**  
+ balkony 6,50 m<sup>2</sup>