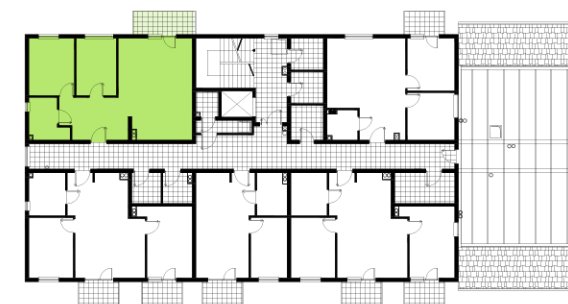


B BUDYNEK
2 PIĘTRO
24 MIESZKANIE



| ZESTAWIENIE POWIERZCHNI UŻYTKOWEJ | |
|-----------------------------------|-----------------------------|
| 24.1 Salon-kuchnia | 28,20 m ² |
| 24.2 Pokój | 9,20 m ² |
| 24.3 Pokój | 10,40 m ² |
| 24.4 Łazienka | 5,40 m ² |
| 24.5 Przedpokój | 10,60 m ² |
| 24.6 Balkon | 5,10 m ² |

63,80 m²
 + balkon 5,10 m²