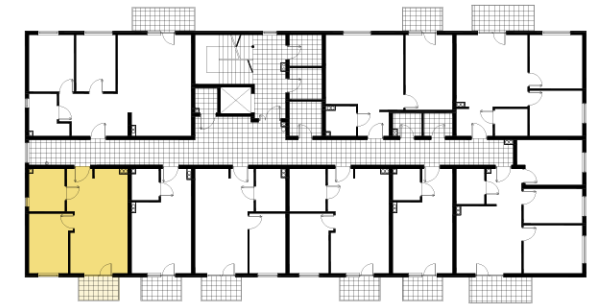


**B** BUDYNEK  
**2** PIĘTRO  
**23** MIESZKANIE



ZESTAWIENIE POWIERZCHNI UŻYTKOWEJ	
23.1 Salon-kuchnia	<b>20,90 m<sup>2</sup></b>
23.2 Pokój	<b>10,00 m<sup>2</sup></b>
23.3 Łazienka	<b>6,10 m<sup>2</sup></b>
23.4 Przedpokój	<b>3,20 m<sup>2</sup></b>
23.5 Balkon	<b>3,25 m<sup>2</sup></b>

**40,20 m<sup>2</sup>**  
 + balkon 3,25 m<sup>2</sup>