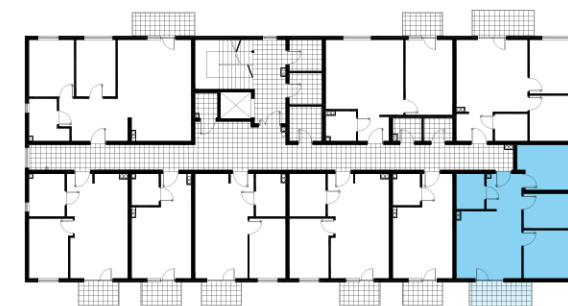




B BUDYNEK
2 PIĘTRO
18 MIESZKANIE



ZESTAWIENIE POWIERZCHNI UŻYTKOWEJ	
18.1 Salon-kuchnia	17,50 m²
18.2 Pokój	11,20 m²
18.3 Pokój	8,30 m²
18.4 Pokój	11,50 m²
18.5 Łazienka	4,00 m²
18.6 Przedpokój	5,10 m²
18.7 Balkon	5,66 m²

57,60 m²
 + balkon 5,66 m²