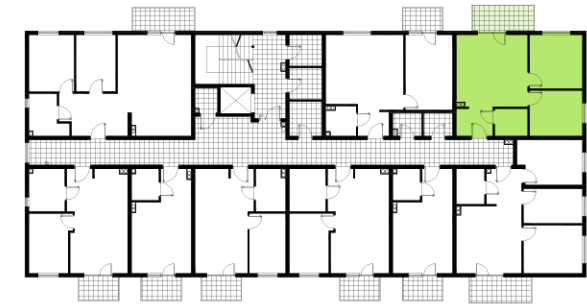


**B** BUDYNEK  
**2** PIĘTRO  
**17** MIESZKANIE



ZESTAWIENIE POWIERZCHNI UŻYTKOWEJ	
17.1 Salon-kuchnia	<b>20,50 m<sup>2</sup></b>
17.2 Pokój	<b>11,50 m<sup>2</sup></b>
17.3 Pokój	<b>9,70 m<sup>2</sup></b>
17.4 Łazienka	<b>3,70 m<sup>2</sup></b>
17.5 Przedpokój	<b>4,00 m<sup>2</sup></b>
17.6 Balkon	<b>5,66 m<sup>2</sup></b>

**49,40 m<sup>2</sup>**  
 + balkon 5,66 m<sup>2</sup>