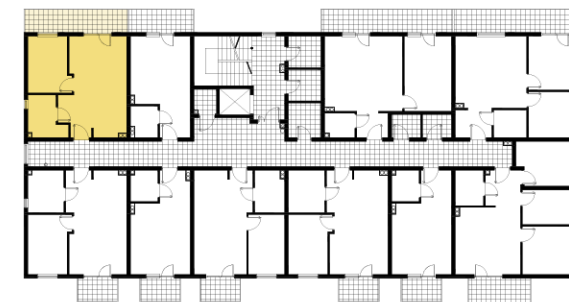


**B** BUDYNEK    **1** PIĘTRO    **14** MIESZKANIE



ZESTAWIENIE POWIERZCHNI UŻYTKOWEJ	
14.1 Salon-kuchnia	<b>20,30 m<sup>2</sup></b>
14.2 Pokój	<b>9,40 m<sup>2</sup></b>
14.3 Łazienka	<b>5,40 m<sup>2</sup></b>
14.4 Przedpokój	<b>3,80 m<sup>2</sup></b>
14.5 Balkon	<b>8,50 m<sup>2</sup></b>

**38,90 m<sup>2</sup>**  
+ balkon 8,50 m<sup>2</sup>