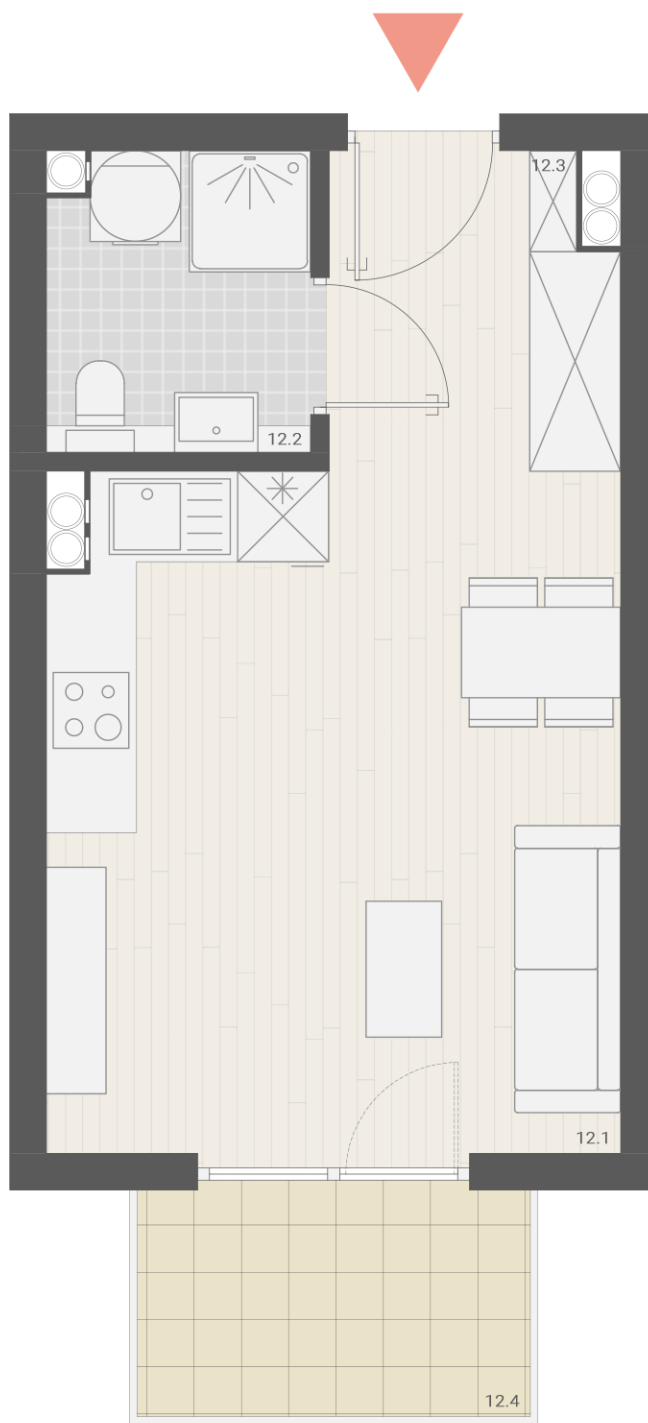
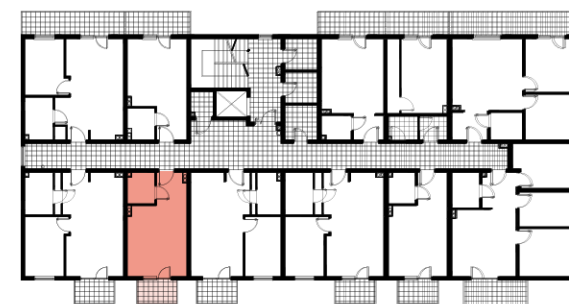


**B** BUDYNEK  
**1** PIĘTRO  
**12** MIESZKANIE



ZESTAWIENIE POWIERZCHNI UŻYTKOWEJ

12.1 Salon-kuchnia	<b>17,70 m<sup>2</sup></b>
12.2 Łazienka	<b>3,40 m<sup>2</sup></b>
12.3 Przedpokój	<b>3,10 m<sup>2</sup></b>
12.4 Balkon	<b>3,25 m<sup>2</sup></b>

**24,20 m<sup>2</sup>**  
+ balkon 3,25 m<sup>2</sup>