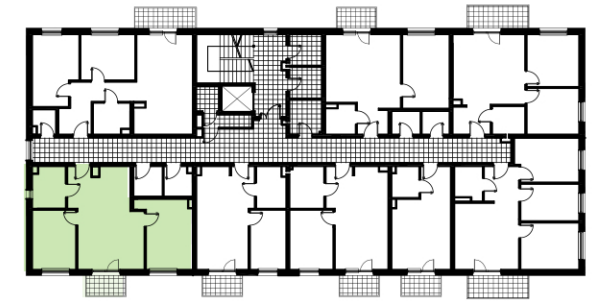


A BUDYNEK **3** PIĘTRO **30** MIESZKANIE



ZESTAWIENIE POWIERZCHNI UŻYTKOWEJ	
30.1 Salon-kuchnia	23,70 m ²
30.2 Pokój	13,73 m ²
30.3 Pokój	10,56 m ²
30.4 Łazienka	5,50 m ²
30.5 Przedpokój	3,18 m ²
30.6 Balkon	3,25 m ²
30.7 Balkon	3,25 m ²

56,67m²
+ balkon 6,50 m²