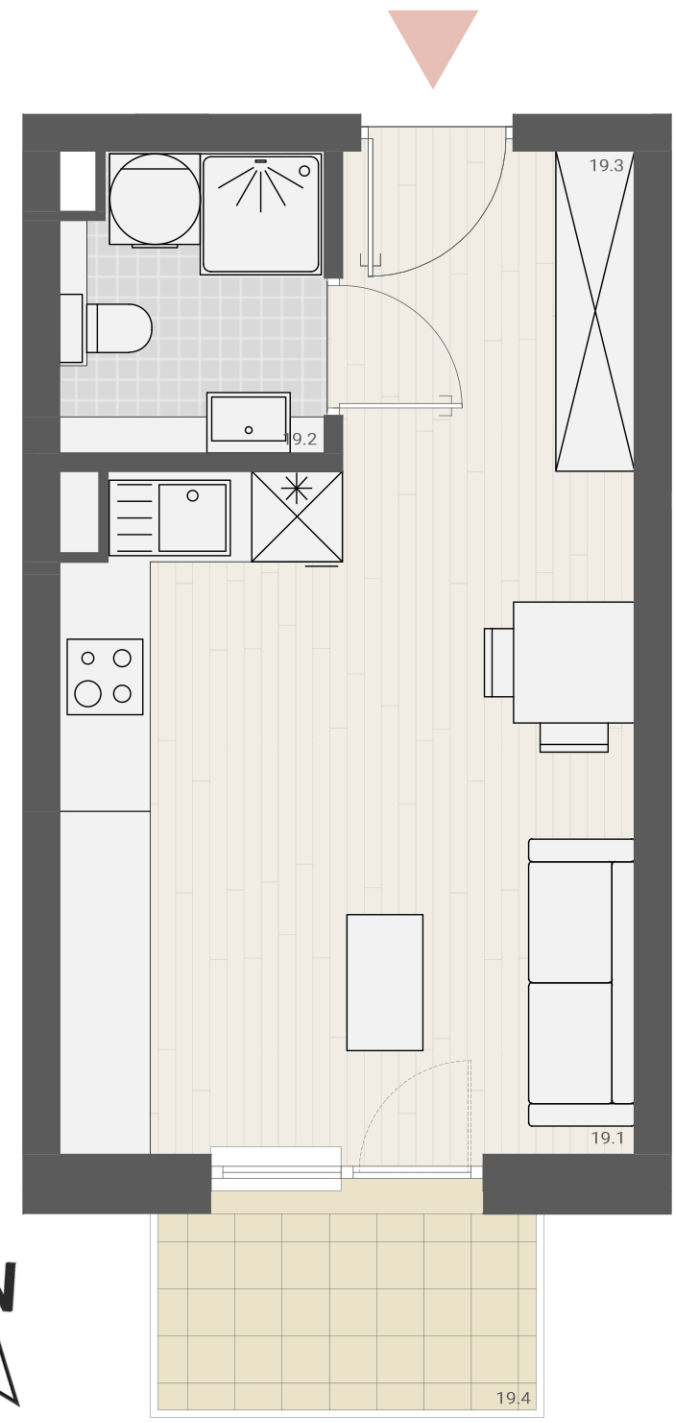
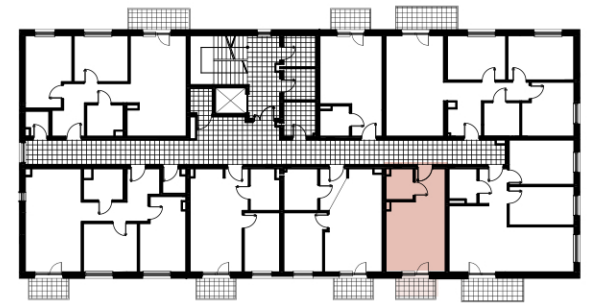


**A** **2** **19**  
BUDYNEK PIĘTRO MIESZKANIE



ZESTAWIENIE POWIERZCHNI UŻYTKOWEJ

19.1 Salon-kuchnia	<b>16,82 m<sup>2</sup></b>
19.2 Łazienka	<b>3,29 m<sup>2</sup></b>
19.3 Przedpokój	<b>4,05 m<sup>2</sup></b>
19.4 Balkon	<b>3,25 m<sup>2</sup></b>

**24,16 m<sup>2</sup>**  
+ balkon 3,25 m<sup>2</sup>