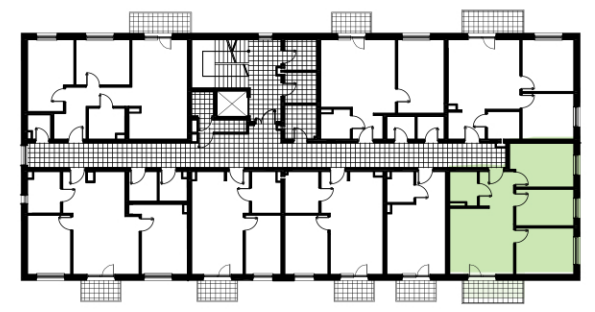


**A** BUDYNEK    **2** PIĘTRO    **18** MIESZKANIE



ZESTAWIENIE POWIERZCHNI UŻYTKOWEJ

18.1 Salon-kuchnia	<b>28,14 m<sup>2</sup></b>
18.2 Pokój	<b>11,76 m<sup>2</sup></b>
18.3 Pokój	<b>9,69 m<sup>2</sup></b>
18.4 Łazienka	<b>3,65 m<sup>2</sup></b>
18.5 Przedpokój	<b>4,18 m<sup>2</sup></b>
18.6 Balkon	<b>5,66 m<sup>2</sup></b>

**57,42 m<sup>2</sup>**  
+ balkon 5,66 m<sup>2</sup>

