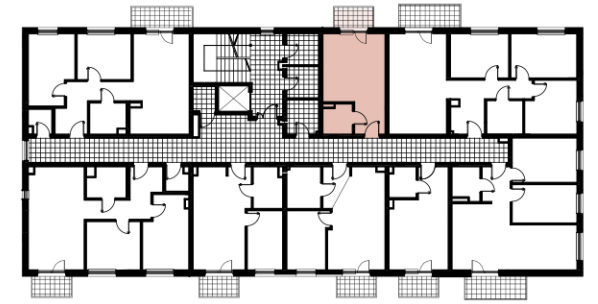


**A** BUDYNEK      **2** PIĘTRO      **16** MIESZKANIE



ZESTAWIENIE POWIERZCHNI UŻYTKOWEJ

16.1 Salon-kuchnia	<b>17,44</b> m <sup>2</sup>
16.2 Przedpokój	<b>4,02</b> m <sup>2</sup>
16.3 Łazienka	<b>3,42</b> m <sup>2</sup>
16.4 Balkon	<b>3,25</b> m <sup>2</sup>

**24,88 m<sup>2</sup>**  
+ balkon 3,25 m<sup>2</sup>